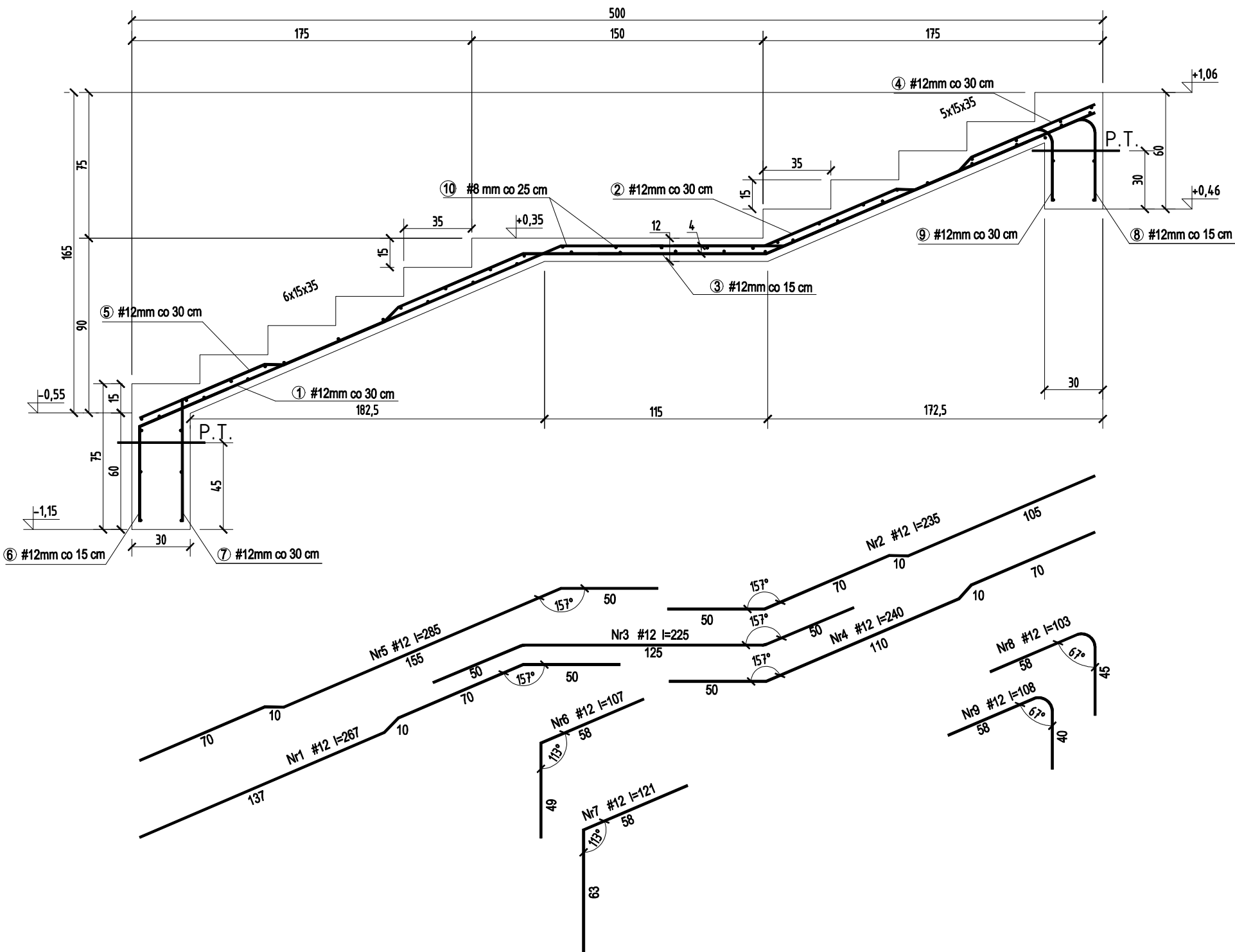
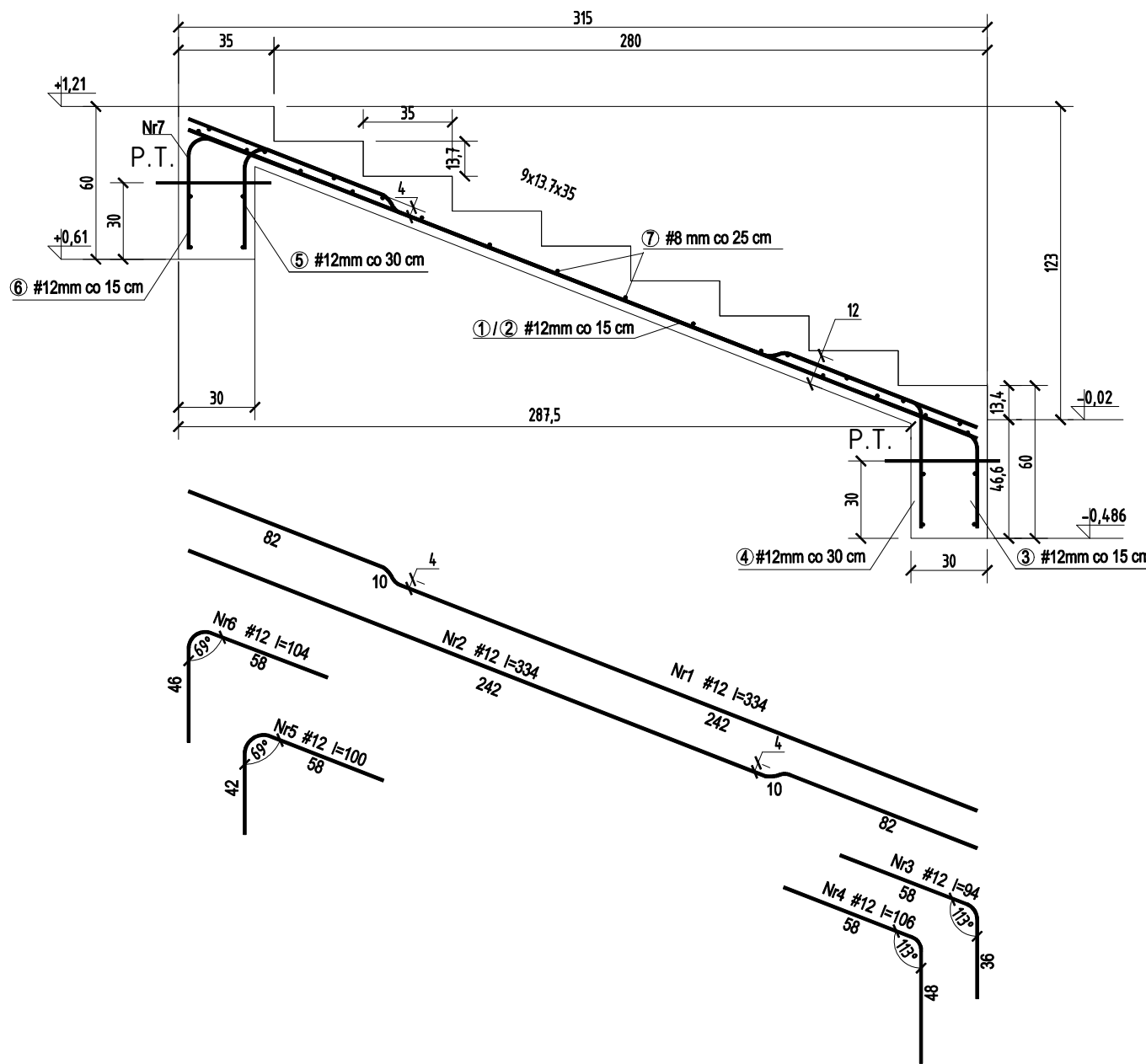


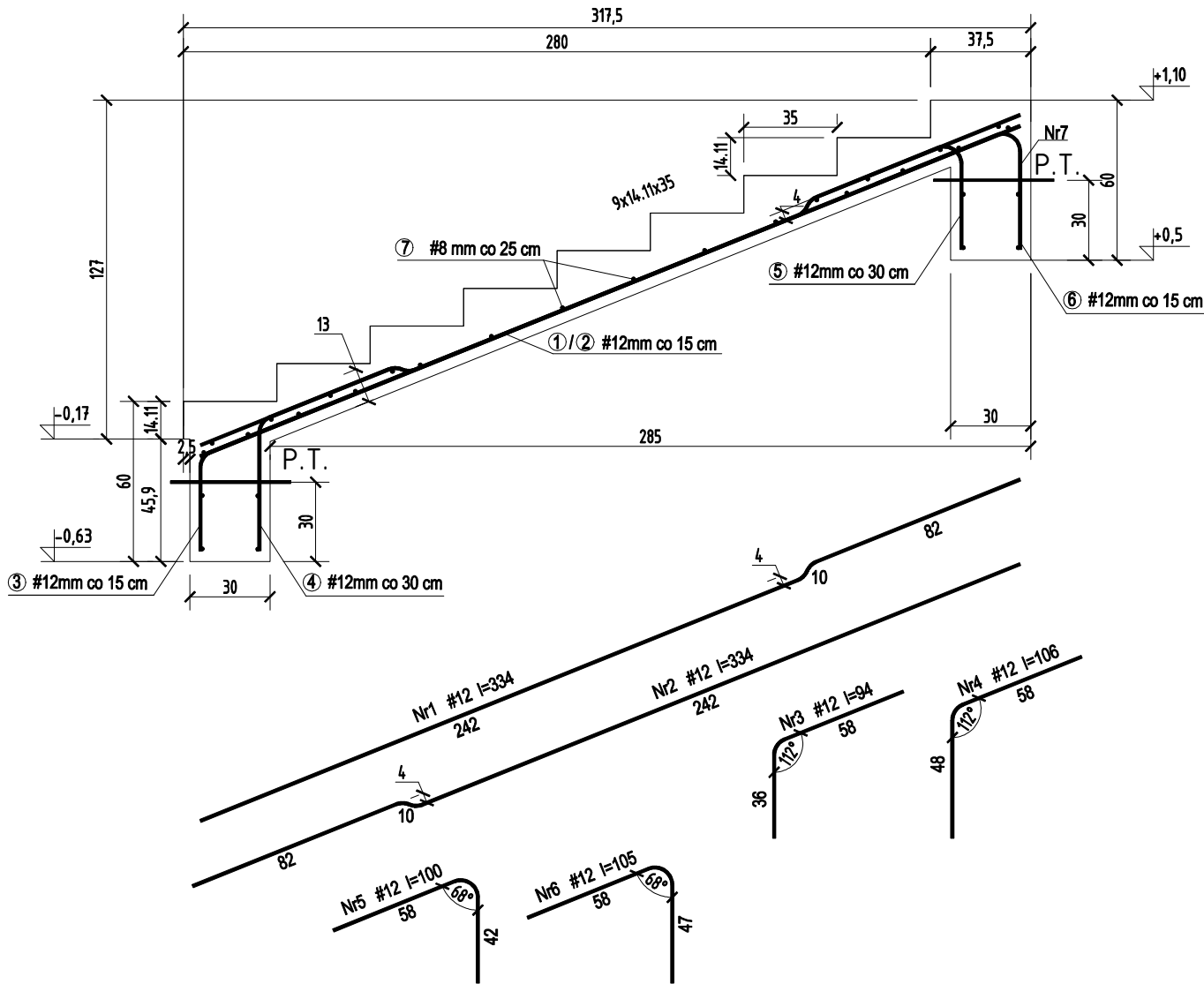
Schody zewnętrzne P.K.S.Z.-1 (szer.170 cm)



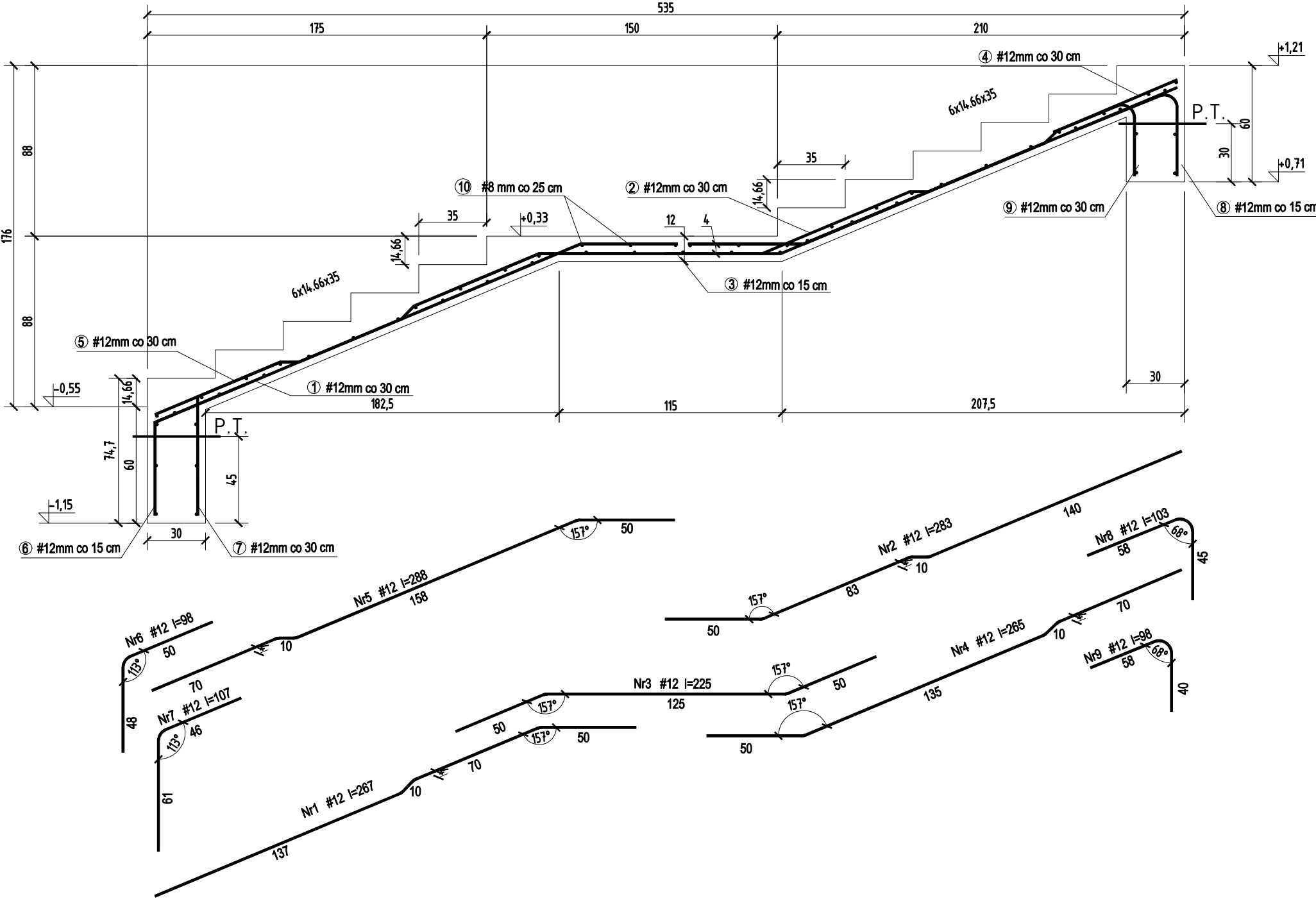
Schody zewnętrzne P.K.S.Z.-4 (szer.210 cm)



Schody zewnętrzne P.K.S.Z.-2 , 3 (szer. 3.45+3.50=6.95 cm)



Schody zewnętrzne P.K.S.Z.-5 (szer.120 cm)



WYKAZ STALI ZBROJENIOWEJ P.K.S.Z.-2 , 3							
NR	Średnica [mm]		Długość [cm]	Ilość [szt.]	Długość całkowita [m]		
	ø	#			ø – kl. A-I	# - kl. A-III N	#12
1		12	334	24			80,16
2		12	334	24			80,16
3		12	94	48			45,12
4		12	106	24			25,44
5		12	100	24			24
6		12	105	48			50,4
7		8	1200	17		204	
Długość ogółem [m]					0	204	305,28
Masa jednostkowa [kg/m]					0,222	0,395	0,888
Masa ogółem [kg]					0,0	80,58	271,1
Masa razem [kg]							351,7

WYKAZ STALI ZBROJENIOWEJ P.K.S.Z.-4							
NR	Średnica [mm]		Długość [cm]	Ilość [szt.]	Długość całkowita [m]		
	ø	#			ø – kl. A-I	# - kl. A-III N	#12
1		12	334	7			23,38
2		12	334	7			23,38
3		12	94	14			13,16
4		12	106	7			7,42
5		12	100	7			7
6		12	104	14			14,56
7		8	1200	5		60	
Długość ogółem [m]					0	60	88,9
Masa jednostkowa [kg/m]					0,222	0,395	0,888
Masa ogółem [kg]					0,0	23,70	78,9
Masa razem [kg]							102,6

WYKAZ STALI ZBROJENIOWEJ P.K.S.Z-5							
NR	Średnica [mm]		Długość [cm]	Ilość [szt.]	Długość całkowita [m]		
	ø	#			ø – kl. A-I	# - kl. A-III N	#12
1		12	267	5			13,35
2		12	283	5			14,15
3		12	225	9			20,25
4		12	265	4			10,6
5		12	288	4			11,52
6		12	98	9			8,82
7		12	107	4			4,28
8		12	103	9			9,27
9		12	108	4			4,32
10		8	1200	5		60	
Długość ogółem [m]					0	60	96,56
Masa jednostkowa [kg/m]					0,222	0,395	0,888
Masa ogółem [kg]					0,0	23,70	85,7
Masa razem [kg]						109,4	

WYKAZ STALI ZBROJENIOWEJ P.K.S.Z.- 1							
NR	Średnica [mm]		Długość [cm]	Ilość [szt.]	Długość całkowita [m]		
	ø	#			ø – kl. A-I	# - kl. A-III N	#12
1		12	267	6			16,02
2		12	235	6			14,1
3		12	225	12			27
4		12	240	6			14,4
5		12	285	6			17,1
6		12	107	12			12,84
7		12	121	6			7,26
8		12	103	12			12,36
9		12	108	6			6,48
10		8	1200	7		84	
Długość ogółem [m]					0	84	127,56
Masa jednostkowa [kg/m]					0,222	0,395	0,888
Masa ogółem [kg]					0,0	33,18	113,3
Masa razem [kg]						146,5	
Masa razem dla wszystkich pozycji schodów zew. [kg]						710,21	

UWAGI:  
1. Otulenie zbrojenia elementów żelbetonowych znajdujących się w gruncie wynosi 4cm.  
2. Otulenie zbrojenia głównego słupów ścian belek wynosi 3cm a płyt 2 cm.  
3. Rysunek należy rozpatrywać łącznie z rysunkami architektonicznymi.  
4. Należy użyć wyłącznie materiałów budowlanych o parametrach technicznych podanych w opisie technicznym.  
5. Prace budowlane należy wykonywać pod nadzorem osób posiadających odpowiednie uprawnienia.  
6. Przed przystąpieniem do realizacji obiektu należy dokładnie zapoznać się z całością dokumentacji technicznej.


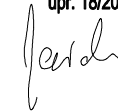

BETON ARCHYTEKTONICZNY  
WODOSZCZELNY  
C20/25 W8, UWAGA !!!  
STAŁ ZBROJENIOWA:  
# - kl. A-IIIIN  
ø - kl. A-I

UWAGI DOTYCZĄCE ELEMENTÓW Z WODOSZCZELNEGO BETONU ARCHYTEKTONICZNEGO:

- NAWIERZCHNIĘ PATIO, ŚCIANY OPOROWE, SCHODY ZEWNĘTRZNE ORAZ RAMPE DLA NIEPEŁNOSPRAWNYCH NALEŻY WYKONAĆ Z WODOSZCZELNEGO BETONU ARCHYTEKTONICZNEGO TJ.: SPEŁNIAJĄCEGO W STANIE SUROWYM NAJWIĘKSZE WYMAGANIA ESTETYCZNE, (NIEPRZEWIDZIANEGO DO DALSZEGO WYKOŃCZENIA POPRZ MAŁOWANIE, TYNKOWANIE, POKRYWANIE OKŁADZINAMI, IZOLACJAMI ITP).
- W celu uzyskania jednolitej struktury i koloru betonu należy przez cały okres betonowania zapewnić dostawy mieszanki betonowej z identycznymi składnikami. Beton należy zamawiać u dostawcy dysponującego nowoczesnym węzłem betonarskim, który zapewni powtarzalność dozowania składników betonu oraz bieżącą kontrolę ilości wody w mieszance. Nie dopuszcza się dodawania wody do mieszanki betonowej poza ilością przewidzianą w recepturze, gdyż powoduje to obniżenie jakości betonu. Należy zapewnić dobre zagęszczenie mieszanki betonowej. Nie dopuszcza się układania mieszanki z wysokości większej jak 1m oraz grubości warstwy większej jak 30-50cm. Beton powinien być układany równomiernie w szalunku i zagęszczony dobrej jakości wibratorami. Środki chemiczne, takie jak plastyfikatory, barwniki itp. dodawane do betonu w celu polepszenia jego właściwości wizualnych nie mogą obniżać jego wytrzymałości.  
Wykonawca przed przystąpieniem do prac jest zobowiązany wykonać projekt szalunków z uwzględnieniem miejsc łączenia płyty i dylatacji oraz wykonać próbkę muru oporowego oraz nawierzchni patio w rozmiarach rzeczywistych i w wielkości pozwalającej na ocenę efektu końcowego i uzyskać na przedstawione rozwiązania akceptację projektanta.
- W odniesieniu do wytycznych „K. Kuniczuk, *Beton architektoniczny. Wytyczne techniczne*, Polski Cement, 2011” dla niniejszej inwestycji przewiduje się klasę wymagań BA3 tj.: Powierzchnie betonowe z dużymi wymaganiami dotyczącymi wyglądu, np. elewacje, reprezentacyjne elementy budowli. W tym.: faktura F3, porowatość P3, równomierność zabarwienia R23, kategorię deskowania K03.

REW-1	10.03.2015	Korekta zbrojenia
L.p.	Data	Temat/ Opis

9780 ARCHITEKCI HOMIŃSKI JEZIERSKI SP.J.		9780 ARCHITEKCI	
UL. POMORSKA 9/2, 30-039 KRAKÓW			
TEL. 508-07-82-37, 609-53-16-27			
CADENAGROUP		ul. Emosa 7/5	30-201 Kraków
PROJEKTY EKSPERTYZY NADZORY		tel. +48 12 445 31 75	

PROJEKT:	PRZEBUDOWA I ROZBUDOWA ISTNIEJĄCEGO BUDYNKU Z PRZEZNACZENIEM NA CELE BIUROWO-USŁUGOWE Z INSTALACJAMI WEWNĘTRZNYMI (ELEKTRYCZNA, TELEKOMUNIKACYJNA, GAZOWA, C.O., WENTYLACJA MECHANICZNA, KLIMATYZACJA, WODNO-KANALIZACYJNA I DESZCZOWA), PRZEBUDOWA PRZYŁĄCZY (TELEKOMUNIKACYJNEGO, GAZOWEGO, WODOCIAGOWEGO, KANALIZACJI DESZCZOWEJ), BUDOWA PRZYŁĄCZA KANALIZACJI SANITARNEJ WRAZ Z PRZEBUDOWĄ ISTNIEJĄCEGO ZJAZDU, BUDOWA MIEJSC POSTOJOWYCH, WIATY GOSPODARCZEJ, PYŁOŃKI, OGRODZENIA, Z ZAGOSPODAROWANIEM TERENU W GŁOWIACH, PRZYL. RYBNICZEJ 29 (Zbiórki w ewid.: 298, obr. Trynek, jedn. ewid. Głęboka (budynki, wieża gospodarcza oraz zagospodarowanie terenu) 1183 obr. Sikorniki i 288 obr. Trynek (przebudowa zjazdu oraz budowni i przebudowa przyłączy)		
ADRES:			
INWESTOR:	KATOWICKA SPECJALNA STREFA EKONOMICZNA S.A. UL. WOJEWÓDZKA 42, 40-026 KATOWICE		
PROJEKTOWAŁ:	PODPIS	SPRAWDZIŁ:	
mgr inż. Tomasz Szałas upr. 261/2001		mgr inż. Marek Jaworski upr. 18/2003 	
WSPÓŁPRACA:			
mgr inż. Paweł Wiek			
SCHEMAT:	FAZA:	PROJEKT WYKONAWCZY	
	BRANŻA:	KONSTRUKCJA	
	DATA:	03.2015	
	SKALA:	1:25	
TEMAT RYS.	KONSTRUKCJA SCHODÓW ZEWNĘTRZNYCH		
NR RYS.	PW/K/26(REW.-1)		